

Organe

Gesellschafterversammlung

Kirstin Gabriel

Heinke Mahrt

Pröpstin
Inken Wöhlbrand

Hardy Hansen

Peter Schuchardt

Aufsichtsrat

Pröpstin
Inken Wöhlbrand
(Vorsitzende)

Brigitte Reuther
(stellv. Vorsitzende)

Julia Milewski

Hans-Detlef
Feddersen

Manfred Ueckermann

Marc-Bono Treinat

Geschäftsführung und Leitung

Aufsichtsrat und Gesellschafterversammlung

Prokurist
Jens Grehm

Geschäftsführung
Volker Schümann

Zentrale Dienste
Finanzbuchhaltung, Personalabteilung,
Versicherungen, Datenschutz- und
-verarbeitung, Arbeitssicherheit,
IT-Management, Personal- und
Organisationsentwicklung, Immobilien

Abteilungsleitung

Jutta Ringele

Bente
Schulz-Kruggel

Uwe Telkamp

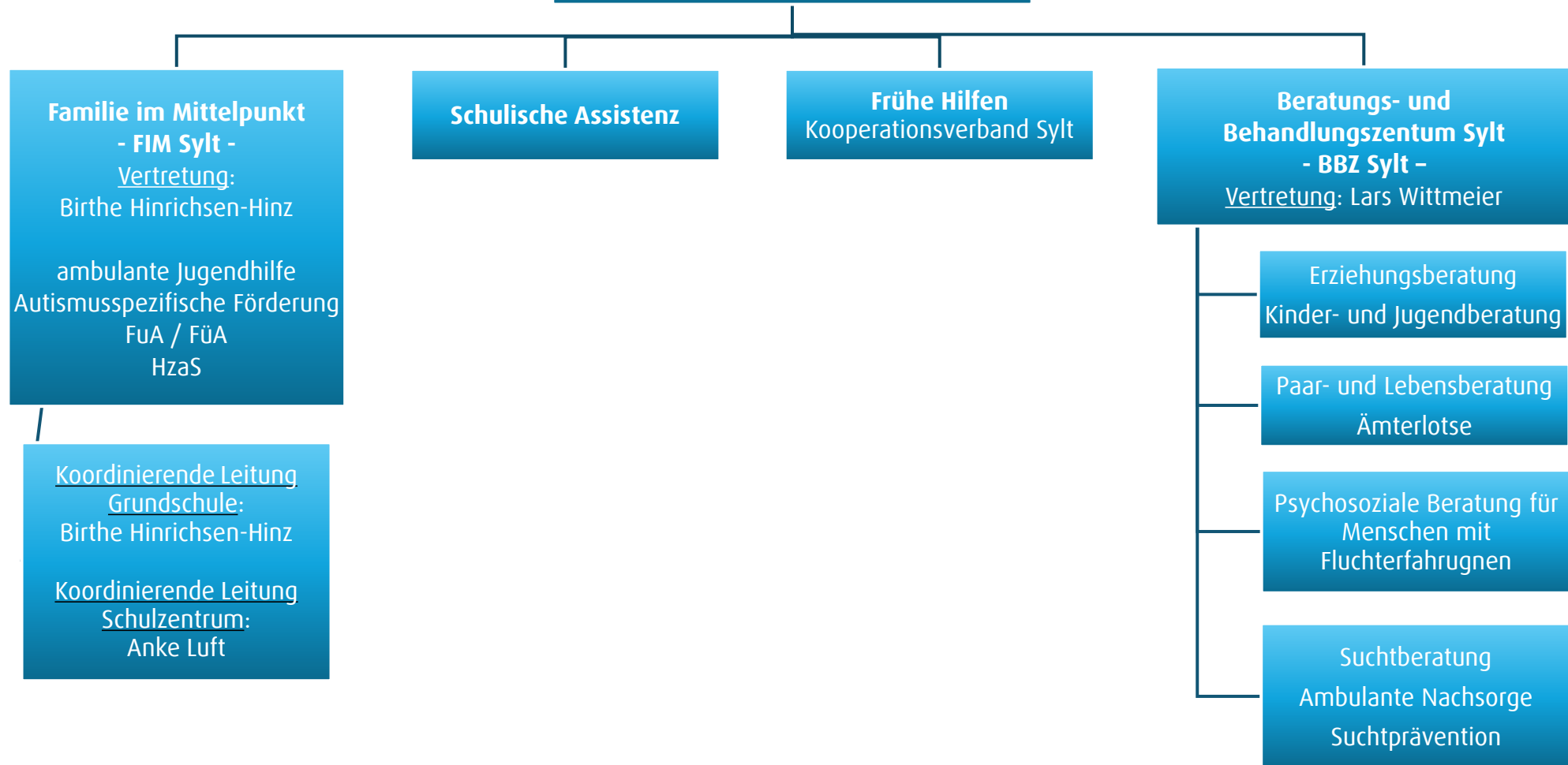
Conelia
Butz-Weczerek

Pamela Plett

Carola Hellwig

Thomas Schumann

Abteilungsleitung Jutta Ringele



Abteilungsleitung Bente Schulz-Krugger

Familie im Mittelpunkt
- FiM Föhr / Amrum -
Ambulante Jugendhilfe
Autismusspezifische Förderung
FuA / FÜA
HzaS

Frühe Hilfen
Kooperationsverband Föhr / Amrum

**Abteilungsleitung
Uwe Telkamp**

**Beratungs- und Behandlungszentrum Niebüll
- BBZ Niebüll -**

Erziehungsberatung
Partnerschafts- und Lebensberatung
Schwangeren- und Schwangerschaftskonfliktberatung

Ambulante Suchtkrankenhilfe
Ambulante Suchtnachsorge
Motivationsgruppe
Suchtprävention
Fachstelle Glücksspielsucht

Täterarbeit
Integrationsmaßnahmen für Frauen
Intern. Frauentreff
Psychosoziale Begleitung Geflüchteter
Selbsthilfe
Gruppenangebot
„Ängste abbauen und inneren Frieden finden“
Ämterlotse

Mien Tohus!
Wohnungslosenberatung

**Abteilungsleitung
Cornelia Butz-Weczerek**

SGB II-Maßnahmen

Gleis Plus Nord mit mobilem Coaching

**NieüllZone -
Soziales Kaufhaus**

NieüllZone Online
Ehrenamtliche
1-Euro Jobber

KiMs Café

Interkultureller Treffpunkt

Migrationsberatung

**Abteilungsleitung
Pamela Plett**

Stationäre Einrichtung „Haus Hinte“

Budgetplätze über den
Kreis Nordfriesland

Inobhutnahmen

Tagessatzbetreuung

Ambulante Betreuung

Abteilungsleitung Carola Hellwig

Ev. Familienbildungsstätte Niebüll

Bildungsangebote für Familien

Kurse und Seminare zu Erziehung, Partnerschaft, Kommunikation und Alltagsbewältigung

Frühkindliche Förderung

Programme für Babys und Kleinkinder (DELFI ®, Krabbelgruppe, Spielkreis)

Soziale Begegnung und Vernetzung

Schaffung von Räumen für Austausch und gegenseitige Unterstützung

Angebote der Gesundheitsförderung

Bewegung, Stressbewältigung, gesunde Ernährung

Freizeit- und Kreativangebote

Basteln, Musizieren, Basteln, Familiensport

**Abteilungsleitung
Thomas Schumann**

EGH Erwachsene
Wohngruppe Breslauer Straße
Ambulant betreutes Wohnen

Ambulante Betreuung

